



# Управление на ресурсите от лечебни растения в Национален парк Централен Балкан

Дирекция НТЦБ, Габрово

Панаир на българските билки  
Аграрен университет, Пловдив  
6-7 ноември, 2015 г.





# Допустими за събиране билки

1. От лечебни растения по смисъла на Закона за лечебните растения
2. От диворастящи плодове по смисъла на Закона за защитените територии





# Основни принципи за управление и стопанисване на лечебните растения

***Цялостен подход***

Търпение, упоритост и  
постоянство

ЗАКОНОДАТЕЛСТВО

ОБЩУВАНЕ, СЪЗДАВАНЕ И  
ПОДДЪРЖАНЕ НА ВРЪЗКИ

***ДОБАВЕНА СТОЙНОСТ***

Гъвкавост & приспособимост

***Подобрение***





# Места с допустимо събиране

Зони в Парка:

- Многофункционална зона
- Зона за ограничаване на човешкото въздействие



Видове:

- в парка - 166
- в ПУ- 57 - 23



# Видове билки по количества, години и места

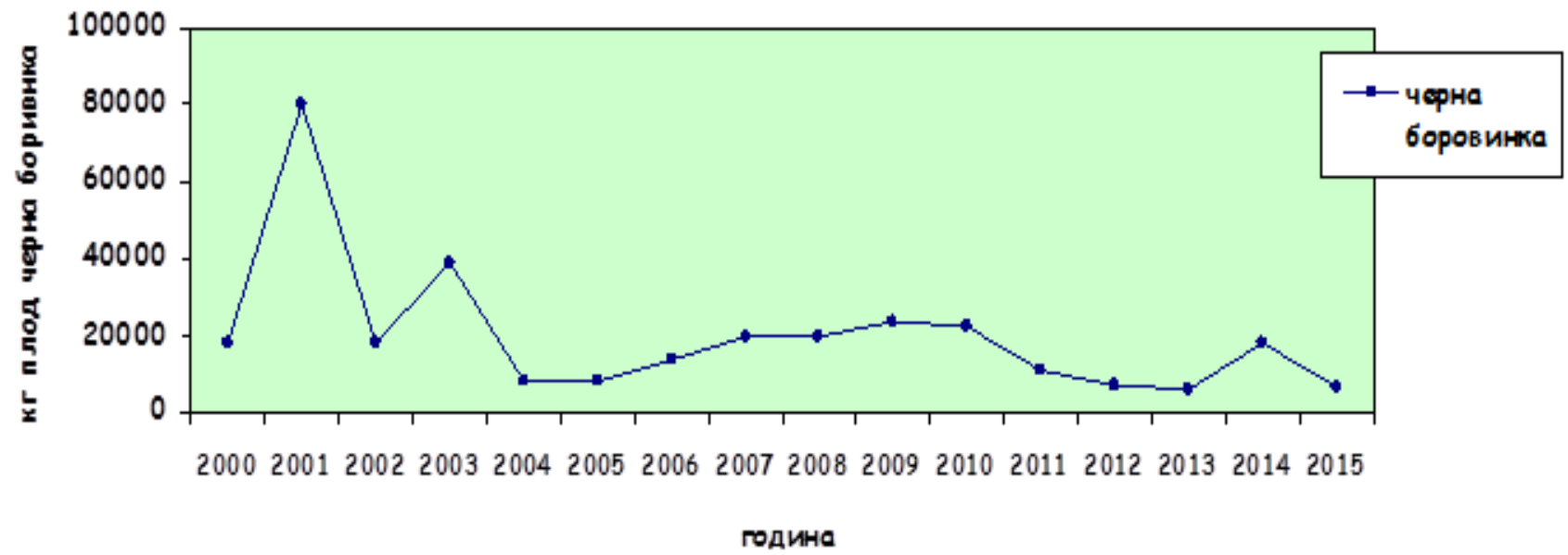
Видове ЛР и горски плодове	Количество (кг)	Година на събиране	На територията на участък
Коприва	500	2000	Клисура
Очанка	120	2000	Тъжа
Миши уши	150	2000	Тъжа
Мащерка	150	2000	Тъжа
Чубрица	200	2000	Тъжа
	1 000	2001	Тъжа
Червена боровинка	25 000	2001	Клисура
		<b>2002</b>	
Хвойна	5 500	2003	Клисура
Шипка	500	2003	Тъжа
	1 000	2003	Клисура
Хвойна	2 750	2004	Тъжа
	5 700	2004	Клисура
		<b>2005, 2006, 2007, 2008</b>	
Мащерка	2 000	2009	Троян
Чемерика	200	2010	Тъжа
Червена боровинка	200	2011	Троян
		<b>2012</b>	
Жълт кантарион	300	2013	Троян
	300	2014	Тъжа
Хвойна	300	2014	Троян
	1000	2014	Тъжа
	130	2015	Клисура





# Черна боровинка (*Vaccinium myrtillus* L.)

Количества събран плод от черна боровинка





# Констатирани закононарушения



- Билки, горски плодове по ЗЛР, гъби
- Горски плодове по ЗЗТ
- Консервационно значими, под специален режим





# Алгоритъм на управление/стопанисване

- Планиране
- Наблюдение
- Комуникиране
- Администриране и вътрешни нормативни документи
- Контрол



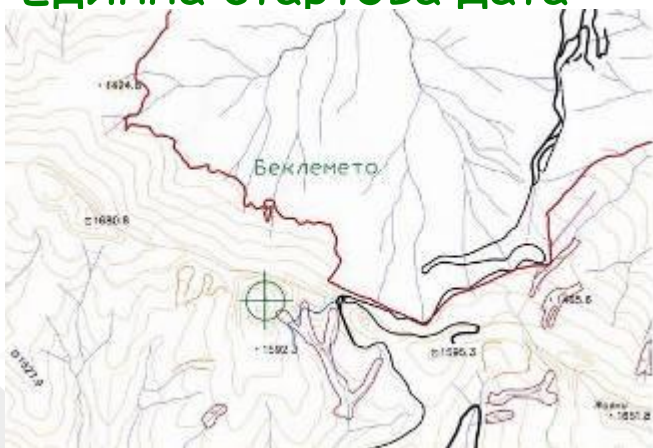




# Съвместно управление

Методология - Институт по ботаника, ОБРИР, ААМР

- Фенология -(3) 5 пробни площадки, паркова охрана
- ЕРО - (Институт по ботаника) НТЦБ
- Информационна кампания
- Единна стартова дата





# (Проблеми) Предизвикателства породени от човешки фактор

- Липса на капацитет
- Нисък социален статус на събирачите
- Несъвършенства и слабо място в закона





# (Проблеми) Предизвикателства породени от външни фактори

- Международно търсене
- Вътрешен пазар
- Силни традиции - ендемични и редки видове





# Ендемични и редки видове



Фото: Н. Минков

Жълта тинтява  
*Gentiana lutea* L.



Илюстрация : предоставена от ОБРИР

Златоврѝх  
*Rhodiola rosea* L.





# Благодаря за вниманието



Дирекция НТЦБ, Габрово  
[www.visitcentralbalkan.net](http://www.visitcentralbalkan.net)

